

Daily Technical Analysis Report



بن ميراچ
لتداول الأوراق المالية

شركائك في النجاح

ميراج .. ثقة .. تميز .. إلتزام...

 www.miragebrokerage.org

 miragebrokerage.blogspot

 [mirage1online](https://www.facebook.com/mirage1online)

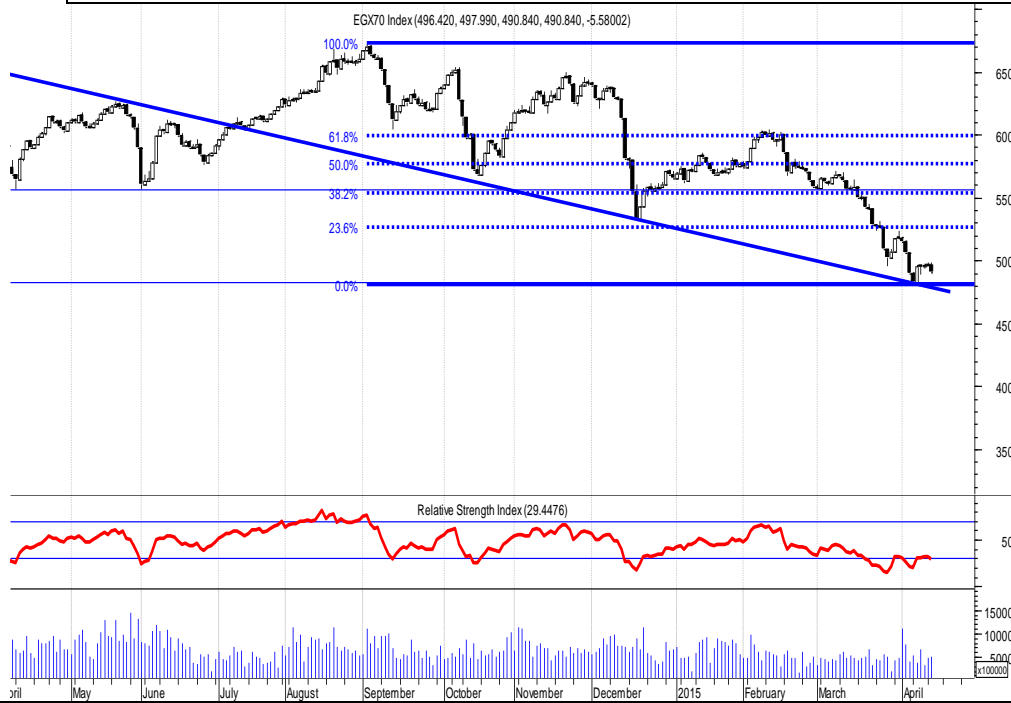
 [miiragebrokerageco](https://www.youtube.com/miragebrokerageco)

 [miragebrokerge1](https://twitter.com/miragebrokerge1)

التنبيه بإخلاء المسؤولية : هذا التقرير مبني على أسس التحليل الفني و المعلومات الواردة فيه يتم الحصول عليها من مصادر معروفة نعتقد في صحتها و هذا التقرير لا يعتبر توصية بالبيع والشراء إنما هو مجرد استشارة فنية والمستثمر يملك حرية البيع والشراء طبقا لقراره الاستثماري الخاص به .

ثقة .. تميز .. إلتزام

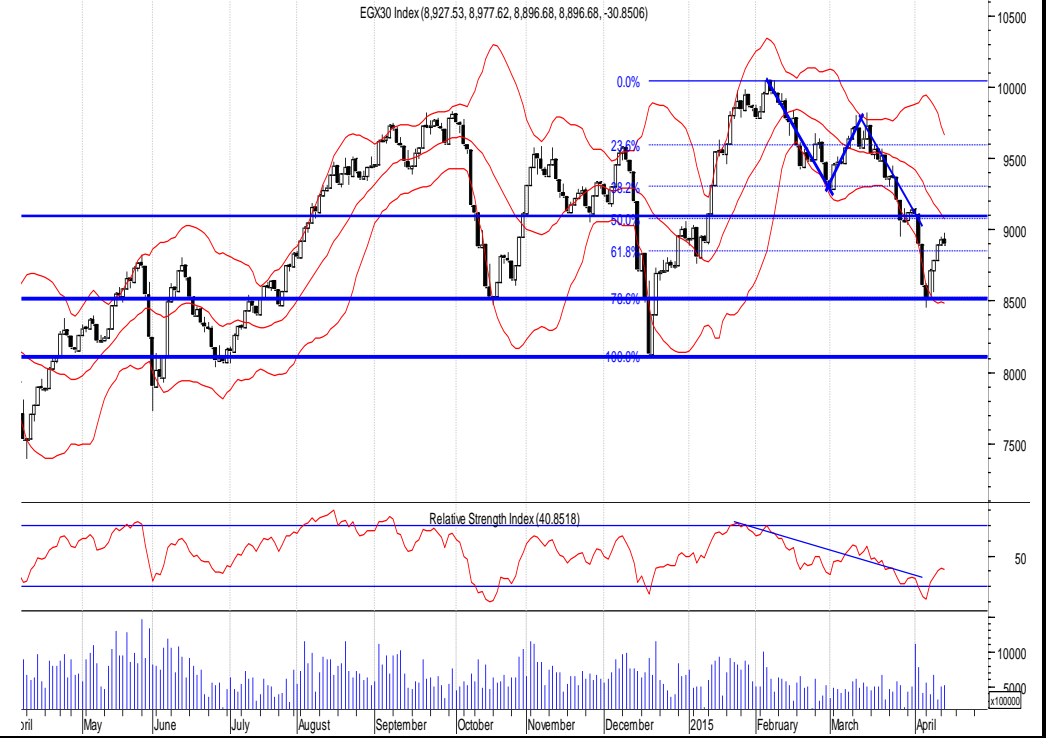
EGX70



الإغلاق: ٤٨٨

وصل السهم الي مستوي دعم ٤٨٨ نقطة ، الدعم الرئيسي للمؤشر ، وما زالت اسهم المؤشر في اغلب اسهمها تعاني من ضعف عام في الاتجاه والسيولة ومن المتوقع ان يشهد المؤشر نطاق عرضي من تلك النقطة ، في انتظار حدوث اي ارتداده علي المؤشر ويكون مستوي الدعم الحالي ٤٨٠ نقطة ومستوي المقاومة الحالي ٤٩٥ نقطة.

EGX30



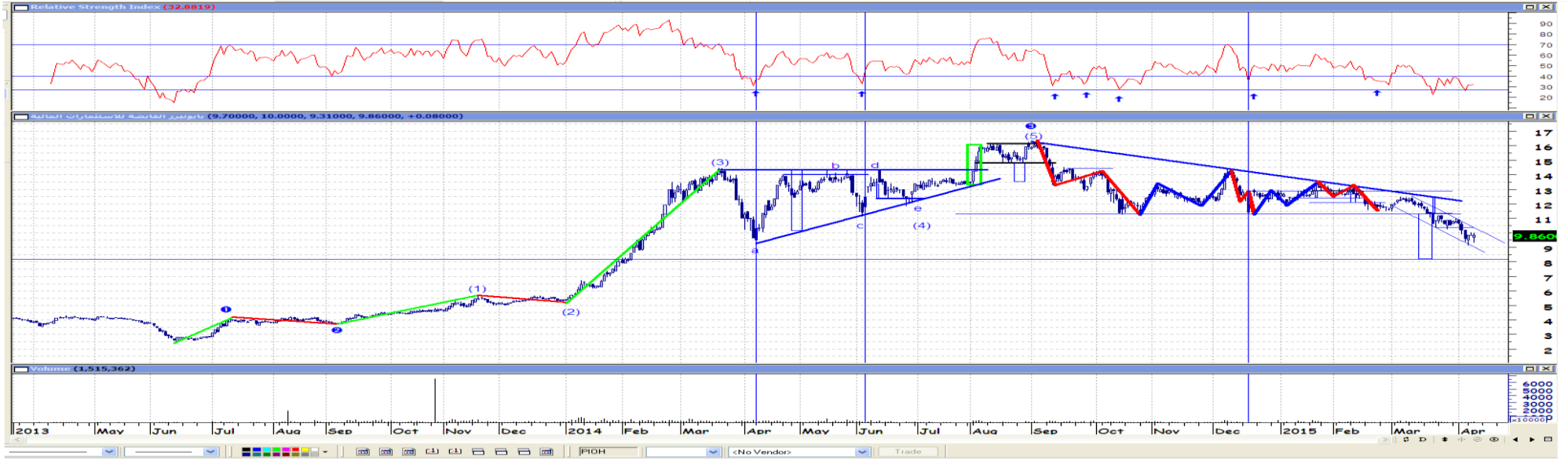
الإغلاق: ٨٥٩٥

استمر المؤشر في حالة الهبوط منذ بداية الجلسة ، ليتخلي عن اول مستوي دعم له عند مستوي ٩٦٥٠ ، ومازالت معظم اسهم المؤشر تشهد موجة بيعية شديدة ، مما يعزز من تأكيد الاتجاه العام للمؤشر واستهدافه لمستوي القاع السابق ٩٤٥٠ نقطة ، ويكون العم الحالي ٩٤٥٠ ، والمقاومة الحالية ٩٦٥٠ .

التنبيه بإخلاء المسؤولية : هذا التقرير مبني على أسس التحليل الفني و المعلومات الواردة فيه يتم الحصول عليها من مصادر معروفة نعتقد في صحتها و هذا التقرير لا يعتبر توصيه بالبيع والشراء إنما هو مجرد استشارة فنية والمستثمر يملك حرية البيع والشراء طبقا لقراره الاستثماري الخاص به .

تحليل لاهم الاسهم

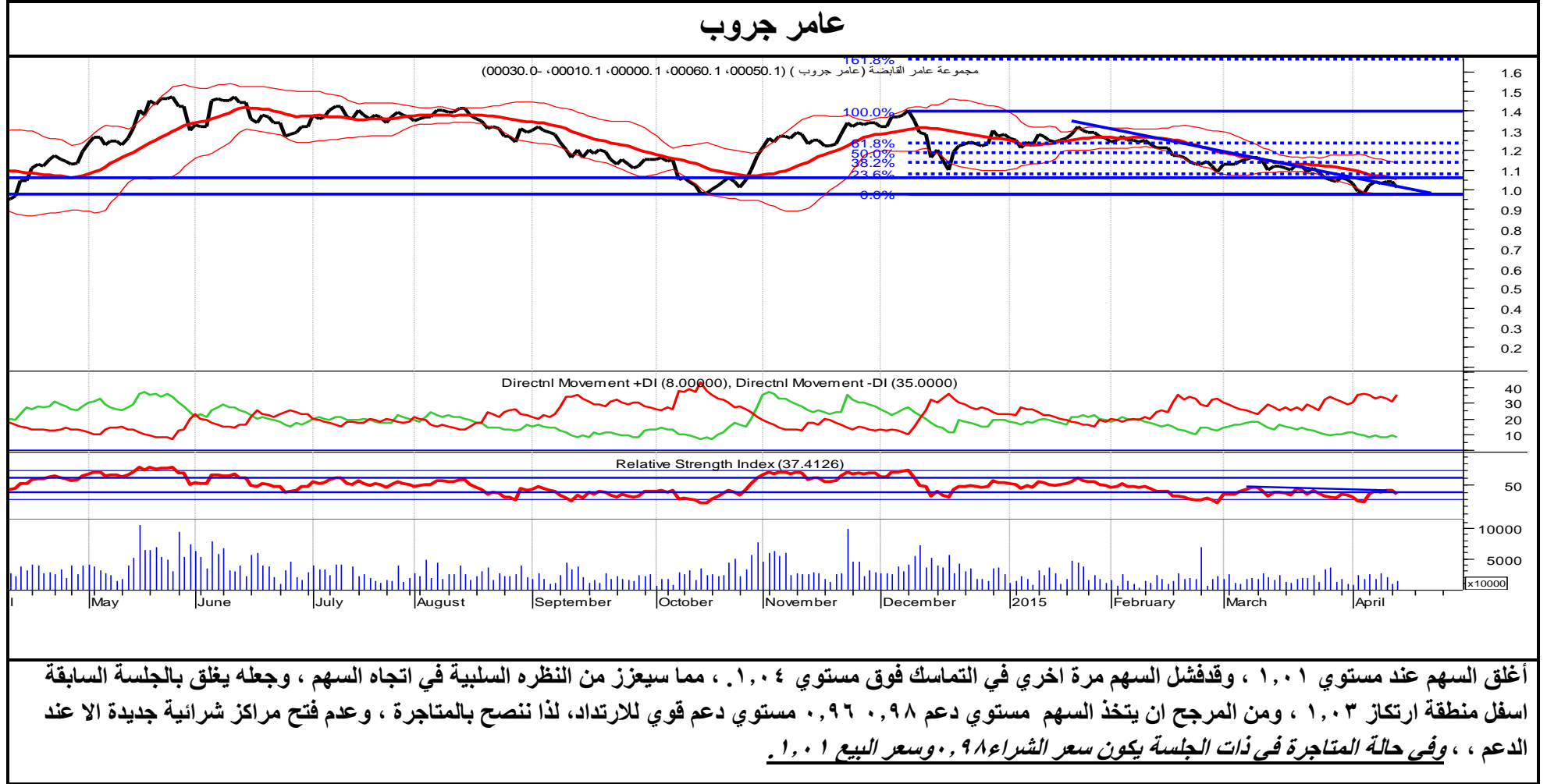
بايونيرز



كسر السهم اهم مستوي دعم له (ايضا وقف الخساره)
بعد محاوله الصعود مره اخري عند مستويات ١٠ وظهور بيع قوي عند هذه المستويات من الممكن اعاده الشراء مره اخري عند مستويات (٨,٥٠-٩,٠٠)

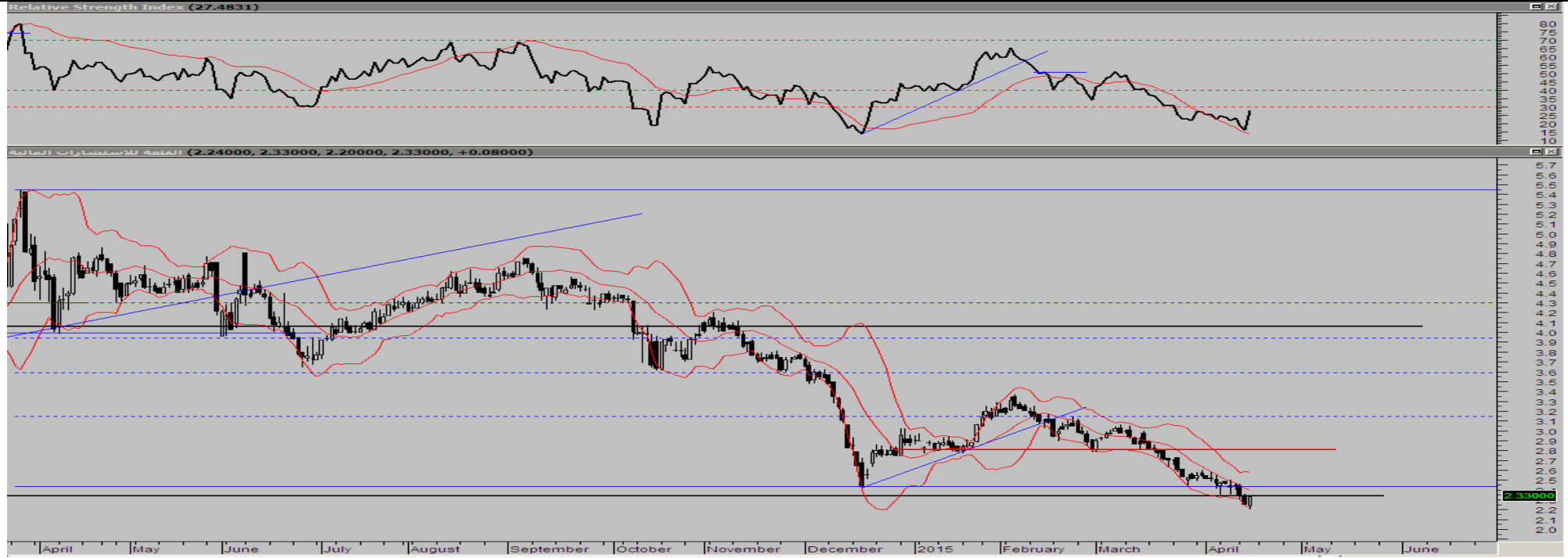
دعم اول خلال الجلسة ٩,١٠	مقاومه اولي خلال الجلسة ٩,٣٠
دعم ثاني خلال الجلسة ٨,٨٠	مقاومه ثانيه داخل الجلسة ٩,٥٠

التنبيه بإخلاء المسؤولية : هذا التقرير مبني على أسس التحليل الفني و المعلومات الواردة فيه يتم الحصول عليها من مصادر معروفة نعتقد في صحتها و هذا التقرير لا يعتبر توصيه بالبيع و الشراء إنما هو مجرد استشارة فنية و المستثمر يملك حرية البيع و الشراء طبقاً لقراره الاستثماري الخاص به .



التنبيه بإخلاء المسؤولية : هذا التقرير مبني على أسس التحليل الفني و المعلومات الواردة فيه يتم الحصول عليها من مصادر معروفة نعتقد في صحتها و هذا التقرير لا يعتبر توصيه بالبيع والشراء إنما هو مجرد استشارة فنية والمستثمر يملك حرية البيع والشراء طبقا لقراره الاستثماري الخاص به .

القلعه



تماسك السهم بقوة عند منطقة الدعم الرئيسي ٢,٢٠ جنيه ليرتد منها بشكل ملحوظ في محاوله لإعادة التداول اعلى مستوى الـ ٢,٣٠ جنيه الا انه أخفق في إعادة التداول أعلاها بفعل ضغط عمليات البيع مع إستمرار الثبات النسبي بأحجام التداول مما يؤهل السهم للدخول في بعض التحركات العرضية التجميعيه قبل الصعود ، لذلك بالشراء التجميعي مع المتاجره.

الدعم عند الـ ٢,٢٠ ثم ٢,١٢ جنيه .

المقاومه عند الـ ٢,٣٢ ثم ٢,٤٣ جنيه .

التنبيه بإخلاء المسئولية : هذا التقرير مبني على أسس التحليل الفني و المعلومات الواردة فيه يتم الحصول عليها من مصادر معروفة نعتقد في صحتها و هذا التقرير لا يعتبر توصيه بالبيع والشراء إنما هو مجرد استشارة فنية والمستثمر يملك حرية البيع والشراء طبقا لقراره الاستثماري الخاص به .

قطاع العقارات

التعليق	الاتجاه	المستهدف	المقاومة		وقف الخسائر	الدعم		الاعلاق	الكود	الاسم
			٢	١		٢	١			
مازال السهم على حركته العرضية بين الدعم و المقاومة لذلك ينصح بالشراء لتجميعي مع المتاجره ..	هابط	١١,٢٨	١٠,٧٩	١٠,٤٢	٩,٥١	٩,٢٠	٩,٥٩	٩,٧٥	TMGH	طلعت مصطفى
بعد اقتراب السهم من نقطه وقف الخساره ارتد السهم مره اخره وما زال السهم في اتجاهه العرضي التجميعي	عرضي	٤٠,٠٠	٣٨,٠٠	٣٧,٠٠	٣٠,٠٠	٣٠,٠٠	٣١,٠٠	٣٢,٠٠	MNHD	مدينة نصر
السهم في اتجاه عرضي بين المقاومات والدعوم	عرضي	٦٢,٤٠	٦٢,٤٠	٦٢,٠٠	٥٧,٦٠	٥٧,٠٠	٥٨,٩٠	٥٩,١٢	HELI	مصر الجديدة
السهم في اتجاه عرضي بين المقاومات والدعوم	عرضي	٣,٠٥	٣,٠٥	٣,٠٠	٢,٧٣	٢,٥٠	٢,٨٤	٢,٩٠	PHDC	بالم هيلز
أخفق السهم في التماسك عند مستوى المقاومه القوي عند الـ ١٣ جنيه ليجد عندها بعض عمليات البيع مما يؤهل السهم للدخول في بعض التحركات العرضية ، لذلك ينصح بالشراء لتجميعي مع المتاجره .	عرضي	١٣,٦٠	١٣,٤٠	١٣	١٢,١٠	١١,٨٠	١٢,١٠	١٢,١٦	OCDI	السادس من اكتوبر
من الممكن التجميع قرب مستويات الدعم الهامه او في منطقه ١,١٠-١,٠٠	هابط	١,٤٠	١,٣٠	١,٢٥	١,٠٠	١,٠٠	١,٠٠	٩٩.	EGTS	المصرية للمنتجات

التنبيه بإخلاء المسؤولية : هذا التقرير مبني على أسس التحليل الفني و المعلومات الواردة فيه يتم الحصول عليها من مصادر معروفة نعتقد في صحتها و هذا التقرير لا يعتبر توصيه بالبيع و الشراء إنما هو مجرد استشارة فنية و المستثمر يملك حرية البيع و الشراء طبقاً لقراره الاستثماري الخاص به .

قطاع الخدمات المالية

تعليق	الاتجاه	المستهدف	المقاومة		وقف الخسائر	الدعم		الاعلاق	الكود	الاسم
			٢	١		٢	١			
مازال السهم على حركته العرضية بين الدعم و المقاومة الا انه يجب مراقبة نقاط ايقاف الخسائر لذلك ينصح بالشراء لتجميعي مع المتاجره .	عرضي	١٦,٧٥	١٦	١٥,٧٨	١٤,٢٠	١٣,٤٠	١٤,٢٠	١٤,٢٣	HRHO	هيرمس
تفعيل نقطه وقف الخسائر والمتاجره ب ٥٠% من المحفظه واعاده الدخول مره اخري عند نقطه الدعم الجديده	هابط	١٢,٠٠	١٢,٠٠	١١,٠٠	٨,٥٠	٨,٨٠	٩,٠٠	٩,٠٢	PIOH	بايونيرز
السهم في اتجاه عرضي بين المقاومات والدعوم	عرضي	١,٠٦	١,٠٦	١,٠٤	٠,٩٦	٠,٩٣	٠,٩٨	١,٠١	AMER	عامر جروب
السهم في اتجاه عرضي بين المقاومات والدعوم	عرضي	٢,٤٢	٢,٣٨	٢,٣١	٢,١٨	٢,١٠	٢,٢٠	٢,٢٥	CCAP	القلعة
ننصح بالمتاجره بين مستويات الدعم و المقاومة	عرضي	١,٩٠	١,٩٠	١,٨٥	١,٤٥	١,٤٥	١,٥٠	١,٦٦	AIND	العربية للاستثمارات
يحاول السهم التماسك أعلى مستوى الدعم عند الـ ٤,٤٠ جنيهه و لكن مازال دون العزم الكافي لذا من المتوقع ان يمر ببعض عمليات البيع ، لذلك ينصح بالشراء لتجميعي مع المتاجره .	هابط	٥,٤٦	٥,٢٨	٥,١٠	٣,٥٥	٣,٥٥	٤,٤١	٤,٥٦	ABRD	المصريون في الخارج

قطاع الاتصالات

الاسم	الكود	الاعلاق	الدعم		وقف الخسائر	المقاومة		المستهدف	تعليق
			١	٢		١	٢		
أوراسكوم للإعلام	OTMT	١,٠٢	١,٠٠	٠,٩٦	١,٠٠	١,٠٥	١,٠٦	١,٠٦	السهم في اتجاه عرضي بين المقاومات والدعم
جلوبال تيلكوم	GTHE	٣,٣٥	٣,٣٠	٣,٢٢	٣,٣٠	٣,٤٢	٣,٥١	٣,٥٥	السهم في اتجاه عرضي بين المقاومات والدعم
المصرية للاتصالات	ETEL	١٠,٤٦	١٠,٥٠	٩,٨٤	١٠,٢٠	١٠,٨٠	١١,٠٥	١١,٣٠	السهم في اتجاه عرضي بين المقاومات والدعم

قطاع المنتجات المنزلية

الاسم	الكود	الاعلاق	الدعم		وقف الخسائر	المقاومة		المستهدف	تعليق
			١	٢		١	٢		
العربية لحليج الاقطان	ACGC	٢,٩٩	٣,٠٠	٢,٩٥	٢,٩٠	٣,٩٠	٤,٠٠	٤,٢٠	تفعيل نقطه وقف الخسائر والمتاجره ب ٥٠% من المحفظه واعاده الدخول مره اخري عند نقطه الدعم الجديده. من الممكن التجميع في هذه المناطق واعاده البيع عند عند المقاومات
العربية وبوليفارا	APSW	٢,٢٢	٢,١٥	٢,١٠	٢,٠٠	٢,٨٠	٣,٠٠	٣,٢٠	اغلق السهم اسفل مستوي وقف الخسائر لذلك ينصح بتخفيف الكميات بعد كسر الدعم الرئيسي. من الممكن التجميع في هذه المناطق واعاده البيع عند عند المقاومات
العامه للخزف(شيني)	PRCL	٤,٠٨	٤,١٠	٤,٠٠	٥,٠٠	٥,٦٠	٥,٧٠	٦,٠٠	تفعيل نقطه وقف الخسائر والمتاجره ب ٥٠% من المحفظه واعاده الدخول مره اخري عند نقطه الدعم الجديده. من الممكن التجميع في هذه المناطق واعاده البيع عند عند المقاومات

التنبيه بإخلاء المسئولية : هذا التقرير مبني على أسس التحليل الفني و المعلومات الواردة فيه يتم الحصول عليها من مصادر معروفة نعتقد في صحتها و هذا التقرير لا يعتبر توصيه بالبيع والشراء إنما هو مجرد استشارة فنية والمستثمر يملك حرية البيع والشراء طبقا لقراره الاستثماري الخاص به .

قطاع التشيد والبناء

تعليق	المستهدف	المقاومة		وقف الخسائر	الدعم		الايغلاق	الكود	الاسم
		٢	١		٢	١			
بالرغم من أن السهم مازال يمر بموجة جني الأرباح لأنه بدأ في أظهار علامات تكوين قاع فقد نجد إرتداده خلال الجلسات القادمة .	هابط	١,٥٠	١,٤٥	١,٣٥	١,٢٠	١,١٥	١,٢٠	UEGC	الصعيد العامة للمقاولات
إرتد السهم بشكل قوي من مستوى الدعم عليه مستهدفاً المقاومة القريبة وسط تحسن نسبي بأحجام التداول يؤهل السهم لمواصلة إرتداده لذلك ينصح بالشراء لتجمعي مع المتاجر	هابط	٦,٨٧	٦,٤٤	٦	٥,٣٩	٥,٠٧	٥,٣٩	SVCE	جنوب الوادي للاسمنت
بالرغم من أن السهم مازال يمر بموجة جني الأرباح لأنه بدأ في أظهار علامات تكوين قاع فقد نجد إرتداده خلال الجلسات القادمة .	هابط	٥,٦٧	٥	٤,٦٢	٤,٢٢	٤,١٣	٤,٢٢	GGCC	الجيزة العامة للمقاولات

قطاع الكيماويات

تعليق	المستهدف	المقاومة		وقف الخسائر	الدعم		الايغلاق	الكود	الاسم
		٢	١		٢	١			
السهم في اتجاه عرضي بين المقاومات والدعم	عرضي	٤,٥٩	٤,٥٩	٤,٤٨	٣,٩٢	٣,٨٠	٤,١٥	EGCH	كيما
السهم في اتجاه عرضي بين المقاومات والدعم	عرضي	٨,٧٩	٨,٦٥	٨,٥٤	٨,٠٥	٧,٩٢	٨,١٥	EFIC	المالية والصناعية
السهم في اتجاه هابط مستهدف الدعم	هابط	٤,٠٠	٤,٠٠	٣,٩٢	٣,٧٥	٣,٥٠	٣,٦٤	SMFR	سماد مصر

التنبيه بإخلاء المسؤولية : هذا التقرير مبني على أسس التحليل الفني و المعلومات الواردة فيه يتم الحصول عليها من مصادر معروفة نعتقد في صحتها و هذا التقرير لا يعتبر توصية بالبيع والشراء إنما هو مجرد استشارة فنية والمستثمر يملك حرية البيع والشراء طبقا لقراره الاستثماري الخاص به .

قطاع الانخضية

الاسم	الكود	الايغلاق	الدعم		وقف الخسائر	المقاومة		الاتجاه	تعليق
			١	٢		١	٢		
جهينة	JUFO	٩,٣٠	٩,١٠	٨,٦٦	٨,٨٠	٩,٤٠	٩,٥٥	عرضي	السهم في اتجاه عرضي بين المقاومات والدعم
المنصورة للدواجن	MPCO	٢١,٣٢	٢٠,٥٠	١٩,٣٠	٢٠,٠٠	٢٢,١٠	٢٢,٨٠	عرضي	السهم في اتجاه عرضي بين المقاومات والدعم
المصرية للدواجن	EPCO	٢,٠٦	١,٩٥	١,٨٢	١,٨٢	٢,١٥	٢,٢٢	هابط	السهم في اتجاه هابط مستهدف الدعم

قطاع الموارد الاساسيه

الاسم	الكود	الايغلاق	الدعم		وقف الخسائر	المقاومة		الاتجاه	تعليق
			١	٢		١	٢		
العز لحديد التسليح	ESRS	١٢,٣٦	١١,٨٠	١١,٥٦	١٢,٤٥	١٣,٦٠	١٤,١٥	هابط	أخفق السهم في التماسك عند مستوى المقاومه القوي عند الـ ١٣ جنيهه ليجد عندها بعض عمليات البيع مما يؤهل السهم للدخول في بعض التحركات العرضية ،لذلك ينصح بالشراء لتجميعي مع المتاجره .
الحديد والصلب	IRON	٥,٩٥	٥,٥٨	٤,٩١	٥,٥٨	٦,٥٥	٦,٨٦	هابط	إرتد السهم بشكل قوي من مستوى الدعم عليه مستهدفاً المقاومه القريبية وسط تحسن نسبي بأحجام التداول يؤهل السهم لمواصله إرتداده لذلك ينصح بالشراء لتجميعي مع المتاجره
اسيك للتعدين	ASCM	٧,٣٣	٧,٢٧	٦,٦٤	٧,٢٧	٨,٤٥	٩	هابط	بالرغم من أن السهم مازال يمر بموجة جني الأرباح إلا أنه بدأ في أظهار علامات تكوين قاع فقد نجد إرتداده خلال الجلسات القادمه .

التنبيه بإخلاء المسؤولية : هذا التقرير مبني على أسس التحليل الفني و المعلومات الواردة فيه يتم الحصول عليها من مصادر معروفة نعتقد في صحتها و هذا التقرير لا يعتبر توصيه بالبيع و الشراء إنما هو مجرد استشارة فنية و المستثمر يملك حرية البيع و الشراء طبقا لقراره الاستثماري الخاص به .

قطاع الخدمات والمنتجات الصناعية

تعليق	الاتجاه	المستهدف	المقاومة		وقف الخسائر	الدعم		الايغلاق	الكود	الاسم
			٢	١		٢	١			
ننصح بالمتاجره بين مستويات الدعم والمقاومه . من الممكن التجميع في هذه المناطق واعاده البيع عند عند المقاومات	هابط	١,٣٠	١,٣٠	١,٢٠	٩٠.	٩٠.	٩٥.	٩٩.	ELEC	الكابلاب الكهربائية
تفعيل نقطه وقف الخسائر والمتاجره ب ٥٠% من المحفظه واعاده الدخول مره اخري عند نقطه الدعم الجديده . من الممكن التجميع في هذه المناطق واعاده البيع عند عند المقاومات	هابط	١٠,٠٠	٩,٥٠	٨,٧٠	٧,٠٠	٦,٥٠	٦,٨٠	٧,٠٥	CSAG	القناة للتوكيلات
تفعيل نقطه وقف الخسائر والمتاجره ب ٥٠% من المحفظه واعاده الدخول مره اخري عند نقطه الدعم الجديده . من الممكن التجميع في هذه المناطق واعاده البيع عند عند المقاومات	هابط	١,٢٠	١,١٥	١,١٠	٩٠	٨٠.	٨٥.	٩٠.	UASG	العربية المتحدة للسحن والتفريغ

prepared by:

Mona Moustafa

Islam Fathy

Mustafaa Ra'fat

zeinab.mostafa@miragebrokerage.net

islam.fathi@miragebrokerage.net

mustafa@miragebrokerage.net

التنبيه بإخلاء المسؤولية : هذا التقرير مبني على أسس التحليل الفني و المعلومات الواردة فيه يتم الحصول عليها من مصادر معروفة نعتقد في صحتها و هذا التقرير لا يعتبر توصيه بالبيع والشراء إنما هو مجرد استشارة فنية والمستثمر يملك حرية البيع والشراء طبقا لقراره الاستثماري الخاص به .